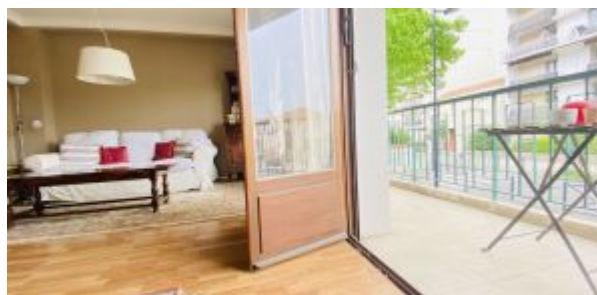
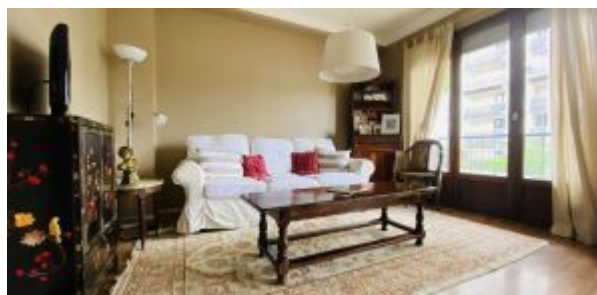


PARC BORDELAIS - 2 CHAMBRES - BALCON - GARAGE  
3 PIÈCES - PRIX HAI : 341 250€



## DESCRIPTION

Réf mandat : 262

A proximité immédiate du parc Bordelais, à quelques pas des commerces, des établissements les plus réputées de la ville, le tout au pied de la futur ligne BHNS reliant le Médoc à la gare Saint Jean, la situation est idéale. Situé dans une copropriété sécurisée et très bien entretenue, cet appartement est situé au 1er étage d'une résidence calme et sécurisée. Doté d'un vaste balcon exposé sud, l'appartement dispose d'une très belle luminosité naturelle et n'attend plus que de légers travaux de rafraichissements afin de pouvoir correspondre complètement à vos exigences et à vos goûts. Ses 2 chambres et son agencement optimisé pourrait également le rendre parfaitement adapté à un investissement locatif Un balcon avec vues dégagées donnant sur l'arrière de l'immeuble vient compléter ce patrimoine. Un box fermé dans l'immeuble, valorisé à 20 000€ est vendu avec l'appartement ainsi qu'un cellier à jouissance privative.

## INFOS ESSENTIELLES



2



2 balcons



1



1 box fermé

## CONSOMMATION D'ÉNERGIE

kgeqCO2/m<sup>2</sup>.an

## ÉMISSIONS DE GAZ À EFFET DE SERRE

kWhEP/m<sup>2</sup>.an

## LOCALISATION :

PARC BORDELAIS

## VOTRE CONTACT



JEAN LAPALUS

Directeur  
0556382017  
[jean@lapalus-immobilier.com](mailto:jean@lapalus-immobilier.com)

## INFORMATIONS FINANCIÈRES

Prix net vendeur: 325 000€  
Prix HAI : 341 250€  
Taux honoraires: 5€  
Honoraires à la charge de l'acquéreur  
Taxe foncière : 1686€

## COPROPRIÉTÉ

- Syndic Professionnel
- Charges de copropriété 1 824€

## POINTS D'INTÉRÊTS

- À proximité du parc bordelais
- Commerces et transports à proximité immédiate
- Résidence sécurisée et bien entretenue
- Place de stationnement sécurisée